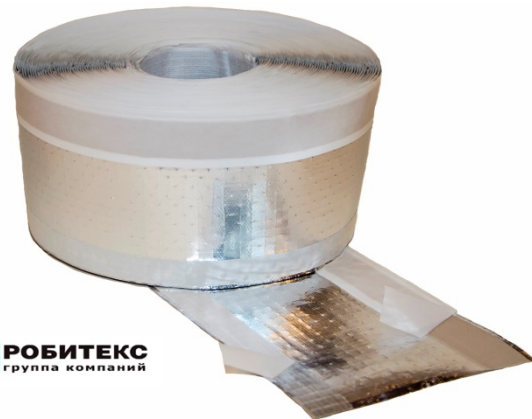


Робибанд НЛП Б

Гидроизоляционная диффузионная самоклеющаяся лента

Краткое описание

Гидроизоляционная паропроницаемая лента из перфорированного многослойного синтетического материала. Лента имеет две клеевые полосы с одной или с разных сторон, защищённые антиадгезионной бумагой. Одна полоса предназначена для крепления ленты к светопрозрачной конструкции, другая – для крепления ленты к поверхности стены. «Робибанд НЛП Б» относится к лентам класса «стандарт+». Квалитет Б обозначает высокое качество бутилкаучукового адгезионного слоя и материала основы. Лента поставляется в роликах.



Робибанд НЛП Б 100 * 18,

где Б – квалитет качества (стандарт+)
 100 – ширина гидроизоляционного слоя, мм
 18 – длина материала в ролике, м

Область применения

Лента предназначена для устройства наружного водоизоляционного паропроницаемого слоя монтажных швов узлов примыкания светопрозрачных конструкций к поверхности стенового (светового) проема, а также для наружной герметизации стыков в панельных зданиях и других строительных элементов. Применение гидроизоляционных лент Робибанд НЛП Б обеспечивает надежную защиту монтажной пены от увлажнения со стороны улицы и способствует выводу влаги из монтажной пены наружу.

Преимущества продукта

- Химически нейтрален;
- Простота монтажа при использовании;
- Широкий спектр типоразмеров лент позволяет подобрать материал для защиты швов практически любого размера;
- Обладает высокой стойкостью с фольгированной стороны к УФ-излучению, сохраняя свои свойства до 9 месяцев без укрытия.

Выбор размера ленты Робибанд НЛП Б

Наименование	Величина максимального размера герметизируемого шва, мм
Робибанд НЛП Б 80 * 18	40
Робибанд НЛП Б 100 * 18	60
Робибанд НЛП Б 120 * 18	80
Робибанд НЛП Б 150 * 18	110
*Возможно изготовление других размеров.	

Технические характеристики

Показатель	ГОСТ 30971	СТО 86411020-003-2008	Фактическое значение
Сопrotивление паропроницанию, м2·ч·Па/мг, не более	0,25	0,25	0,24
Сопrotивление отслаиванию, кгс/см, не менее			
-от цементно-песчаного раствора*;	0,3	0,3	0,30
-от окрашенной древесины**;	----	0,3	0,32
-от ПВХ профиля**	----	0,3	0,31
Температура эксплуатации, °С	- 31 / + 70	- 40 / + 80	- 40 / + 80
Водонепроницаемость в течении 3 часов	300 Па	600 Па	600 Па
Стойкость к УФ-излучению	----	----	9 мес.
* для бутилкаучуковой адгезионной полосы; ** для акриловой адгезионной полосы			

Лента «Робибанд НЛП Б» является составной частью системы герметизирующих материалов торговой марки «Робибанд», применяемых для организации вентилируемого монтажного шва. Система «Робибанд» полностью соответствует современным техническим нормам: ГОСТ 30971-2012, СТО НОСТРОЙ 2.23.62-2012. Надежность и долговечность монтажного шва обеспечивается только комплексным применением системы «Робибанд». Применение каждого материала в отдельности или их неполного сочетания лишь частично улучшает характеристики шва и не обеспечивает комплексной защиты от широкого спектра негативных эксплуатационных воздействий, оказываемых на шов в течении всего срока его службы.

Применение лент Робибанд НЛП Б

Лента «Робибанд НЛП Б» непосредственно готова к применению и не требует при установке специальных инструментов и оснастки.

Рекомендации по применению продукта

- Перед началом работ по установке оконного блока и герметизации шва следует очистить поверхность стенового (светового) проема от грязи, строительного мусора. При необходимости произвести подготовку (выравнивание) четвертей и внутренних откосов. Осыпающиеся поверхности обработать проникающими связывающими составами.
- Стыковать ленту необходимо внахлест, с перехлестом не менее 100 мм. При ширине ленты более 180 мм в местах перехлеста рекомендуется проклейка атмосферостойкими клеящими составами.
- Соединение ленты с герметизируемыми поверхностями должно быть плотным, без отслоений и вздутий. При наклеивании ленту запрещается вытягивать.

Технологический процесс приклеивания лент

Гидроизоляция нижнего монтажного шва (под сливом) выполняется следующим образом:

- Отрезать от ролика необходимый отрезок ленты. Длина отрезка складывается из габаритного размера оконного блока по горизонтали, к которому прибавляется ширина ленты.*
- С клеевого слоя, предназначенного для приклеивания ленты к оконной конструкции, снять антиадгезионную бумагу с небольшого участка в центре подготовленного отрезка ленты.
- Приклеить ленту к оконной конструкции в четверть, предназначенную для крепления слива (к подставочному профилю)**. Начинать следует с центра подставочного профиля, прижав середину отрезка ленты, далее постепенно отделяя защитную бумагу приклеить ленту по всей длине подставочного профиля.
- Снять антиадгезионную бумагу, защищающую клеевой слой, предназначенный для крепления ленты к стене;
- Ленту приклеить к нижнему наружному откосу, при этом концы загibaются на боковые наружные откосы.
- Оставшиеся сверху концы ленты приклеивают таким образом, чтобы клеевой слой лег не только на боковой откос, но и часть ленты уже приклеенной к стене.
- После приклеивания ленты производится заполнение монтажного зазора пенным утеплителем.

*Прибавление ширины ленты необходимо для правильной организации надежной гидроизоляции в нижних углах оконного проема, которая состоит в том, чтобы лента образовывала бортики, препятствующие протеканию воды.

**Расположение адгезионных полос позволяет герметизировать монтажные швы под сливом, как с применением подставочного профиля, так и без него.

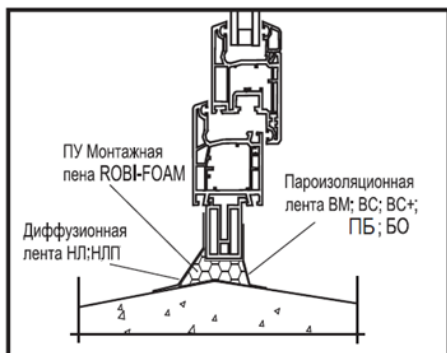


Рисунок 1.

Гидроизоляция монтажного шва по всему периметру оконной конструкции производится следующим образом:

- Отделить антиадгезионную защитную бумагу от акрилового клеевого слоя на 10-15 см;
- Не разматывая ролик, прижать ленту акриловой клеевой полосой к торцевой поверхности коробки оконного блока, начав приклеивание ленты снизу вертикального бруска коробки оконного блока, с учетом подставочного профиля. Далее произвести крепление на горизонтальный верхний брусок, оставляя напуски равные ширине ленты со стороны углов (см. рисунок 2).
- При необходимости соединения ленты по длине обеспечить нахлест, предотвращающий затекание воды к центральному слою монтажного шва.
- Установить коробку оконного блока вместе с лентой в проем ограждающей конструкции.
- Снять с ленты антиадгезионную бумагу, защищающую бутилкаучуковый клеевой слой.
- Приклеить ленту к внутреннему откосу стенового проема. Прикатать валиком, тем самым обеспечить равномерный прижим ленты.
- Заполнить монтажный зазор теплоизолирующим материалом (монтажной пеной), тем самым обеспечить тепловую изоляцию шва.

Предупреждение!!!

По окончании монтажных работ, ленты «Робибанд НЛП Б» следует укрывать от воздействия УФ-излучения (с помощью утеплителя, каких-либо профилей и т.д.) **не позднее 9 месяцев**. Применение лент «Робибанд НЛП Б» в открытом виде не допустимо.

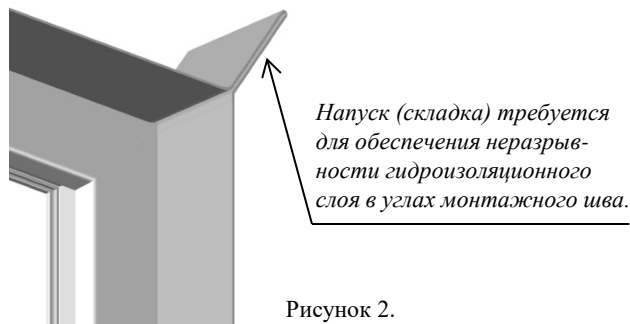


Рисунок 2.

Дополнительная информация

Представленная информация является общей, носит рекомендательный характер и не учитывает всех возможных конкретных обстоятельств при применении наших материалов.

Приведены данные производителя на 10.2017. Производитель оставляет за собой право на внесение изменений.